

## VERWERKING

### 1. Profielkeuze

Kies een Proface®-FINSTART op basis van toepassing.

### 2. Achterconstructie

Zorg dat de achterconstructie goed is uitgevoerd. De constructie moet voldoende stabiel en vlak zijn.

### 3. Profielen afkorten

Afkorten van aluminium moet met een speciale, voor aluminium geschikte zaag.

### 4. Montage

Bij de montage van Proface®-FINSTART moet er altijd gelet worden op de verwerkingsvoorschriften van de gevelbekledingsleverancier.

Houd bij het plaatsen van de Proface®-FINSTART altijd rekening met de uitzettingscoëfficiënt:  $\alpha_{\text{aluminium}} = 24 \times 10^{-6}/\text{K}$ .

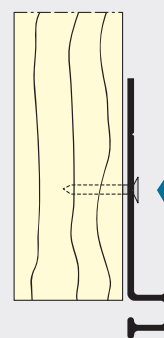
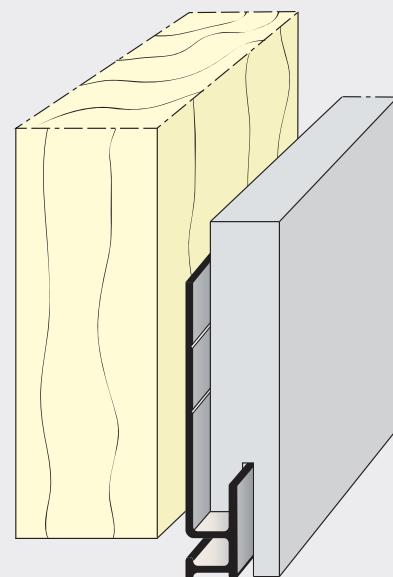
Bevestig Proface®-FINSTART op de achterconstructie met een zo min mogelijk aantal schroeven of spijkers met een vlakke kop. Bij voorkeur Proface®-FINSTART fixeren met schroeven en slobgaten aanbrengen in de flens. Dit is meestal mogelijk doordat Proface®-FINSTART wordt opgesloten door de gevelbekleding. Hierdoor krijgt het materiaal de ruimte om uit te zetten.

Gebruik altijd corrosiebestendige bevestigingsmiddelen en laat deze wegvallen in de flens. Schroeven verzonken aanbrengen en andere bevestigingsmiddelen vlak met de flens monteren.

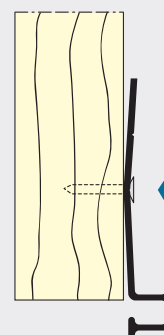
Bij het bevestigen moet Proface®-FINSTART niet te strak vastgezet worden, zodat het profiel niet vervormt.

**Alle Proface®-FINSTART gevelprofielen dienen druk- en spanningsvrij te worden gemonteerd.**

*Proface®-FINSTART gevelprofielen worden vaak toegepast als startprofiel die uit het zicht worden gemonteerd en slechts beperkt blootstaan aan weersinvloeden. In dat geval kunnen de aluminium Proface®-FINSTART gevelprofielen worden toegepast in onbehandelde uitvoering (brute) zoals sommige varianten standaard worden uitgeleverd. Indien deze profielen echter in het zicht worden geplaatst en aan normale weersinvloeden worden blootgesteld, adviseren wij een variant te kiezen die standaard al is voorzien van een corrosiewerende laklaag (aluminium profielen in uitvoering zwart [ABL] of RAL-kleur [ARAL]). Eventueel is het mogelijk in een speciale kleur te poedercoaten of te anodiseren. Neem voor informatie, advies of prijsopgave contact op met één van onze adviseurs: +31 (0)570 50 38 30 of per mail via [info@cevesvergeer.nl](mailto:info@cevesvergeer.nl).*



✓ Goed



✗ Fout